

PN-EN 16630:2015-06

SYMBOL:

**SW-7**

**DRABINKA Z  
WYSIĘGNIKIEM  
3M**



## OPIS

Drabinka z wysięgnikiem 3m (SW-7) urządzenie umożliwiające ćwiczenia siłowe, między innymi: podciągnięcia na drążku, wznosy nóg do drążka w zwisie, human flag (ludzka flaga), windshield wipers (wycieraczki) angażując górne partie ciała oraz mięśnie brzucha.

## DANE TECHNICZNE

HIC: 196 cm  
 Wymiary: 380x92x140 cm  
 Wymiary po montażu: 300x92x140 cm  
 Minimalny wzrost: 140 cm  
 Maksymalny ciężar: 150 kg  
 Norma: PN-EN 16630:2015-06



## WYKONANIE

Zgodność z normą: PN-EN 16630:2015-06

Budowa urządzenia:

- profil stalowy 80x80 – grubość ścianki 3mm;
- rury stalowe  $\phi 33,7$  – grubość ścianki 3,2mm;
- 

Malatura:

- podkład epoksydowy;
- farba nawierzchniowa poliestrowa;

Elementy dodatkowe:

- trwałe logo wykonane, wycinane laserowo ze szrotkowanej stali nierdzewnej.

PROJEKT

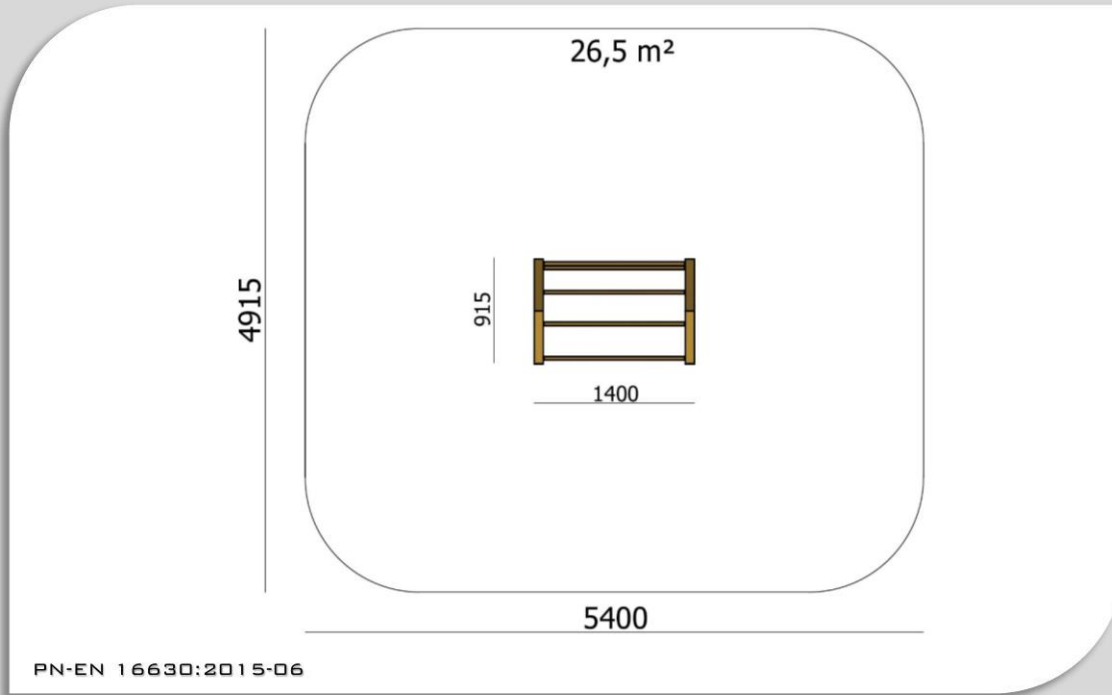
PRODUKCJA

MONTAŻ

SERWIS

100% MADE IN POLAND

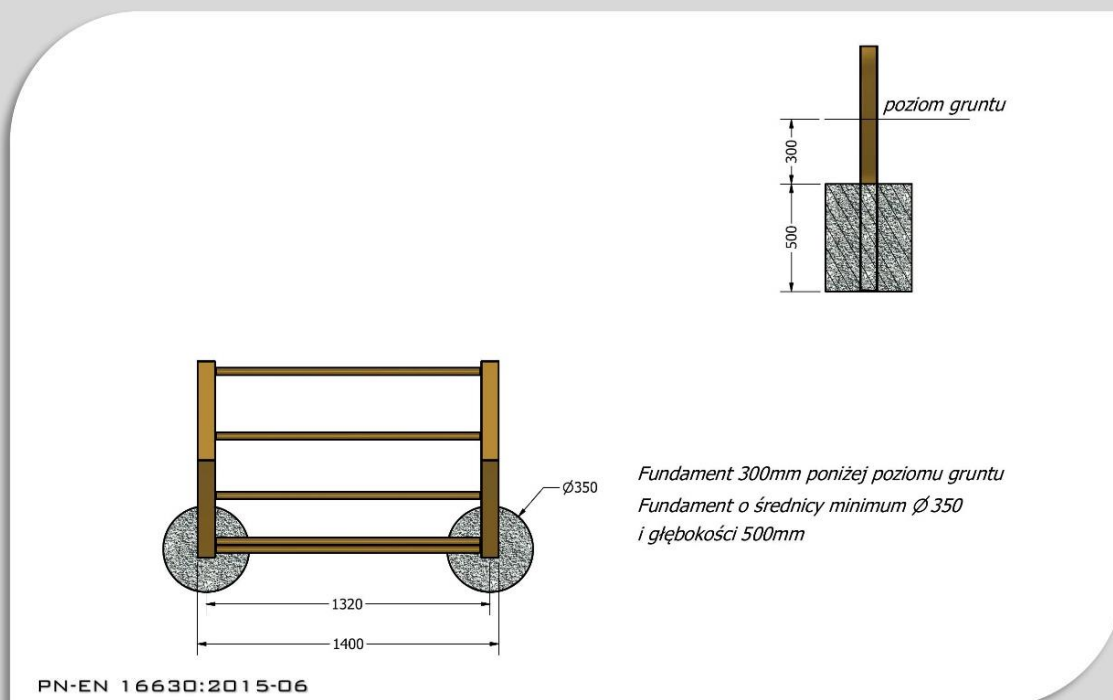
**STREFA BEZPIECZEŃSTWA**



SYMBOL:

SW-7

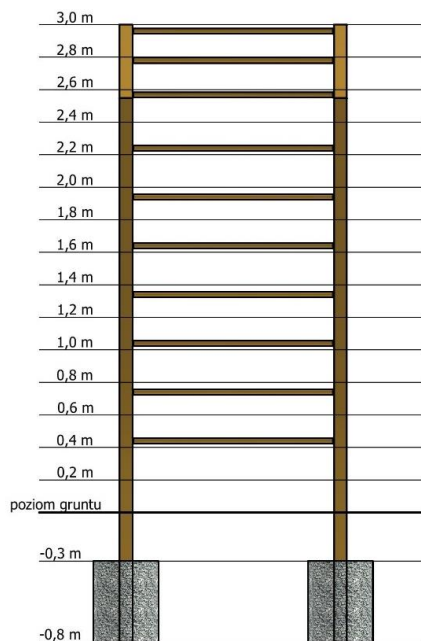
**MONTAŻ**



SYMBOL:

SW-7

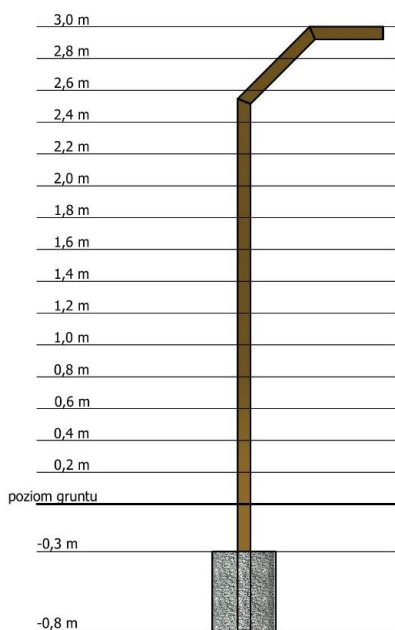
## WYSOKOŚCI



PN-EN 16630:2015-06

SYMBOL:

SW-7



PN-EN 16630:2015-06

SYMBOL:

SW-7

PROJEKT

PRODUKCJA

MONTAŻ

SERWIS